

MegaCAD MegaTischler

Makrobibliothek

Die Makrobibliothek ist nun neu auch komplett im Euro-System aufgebaut. Sie besteht aus einer sehr umfangreichen Variationspalette die individuell und sehr einfach angepasst werden kann. So ist das Auswechseln eines Korpus oder eines Frontensystems ohne weiteres möglich. Allfällige Bänder, Schubladen, Innenleben, Bohrungen usw. werden nicht tangiert, d.h. sie bleiben bestehen und müssen nicht neu erzeugt werden. Sämtliche Möbel sind vollumfänglich parametrisiert und mit allen Materialien/Beschlägen vordefiniert.



Eckkorpus "Magic Corner"



Eckkorpus "Le Mans"



Eckkorpus oben mit Falttüren



Schrank mit Glasschiebetüren



Apparateunterschrank
mit 5 Schubladen



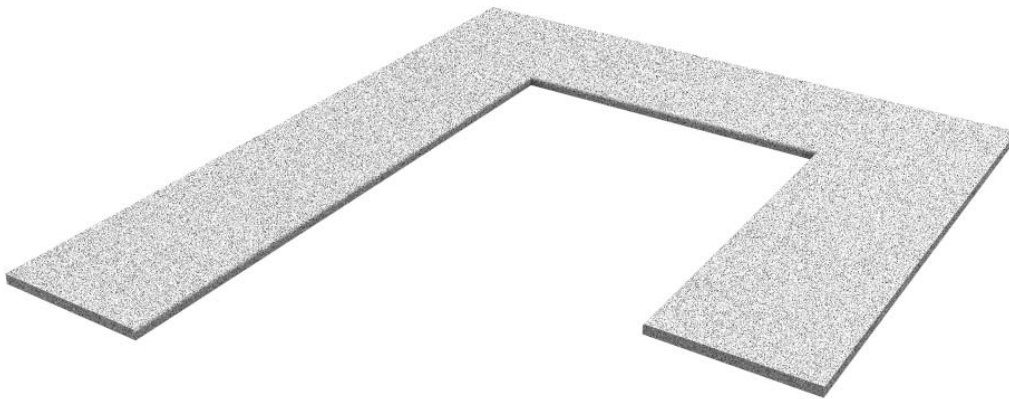
Kehrichtmöbel



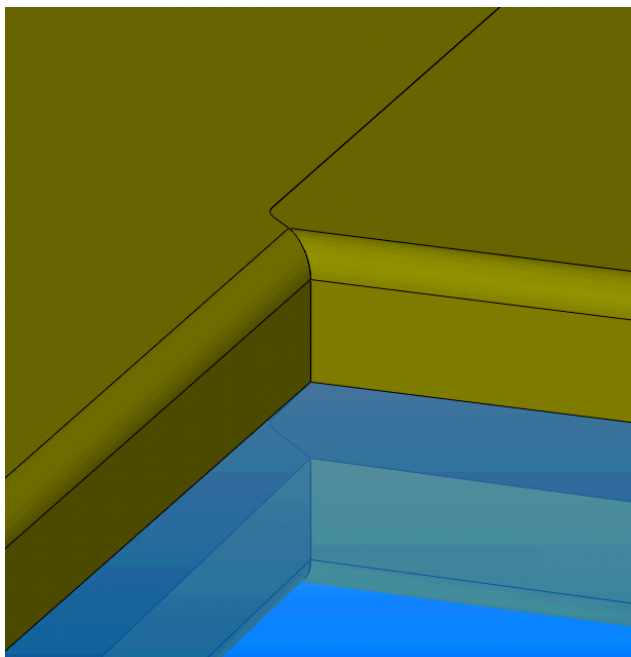
Unterbaumöbel mit
Handtuchauszug



Unterbaumöbel mit
Flaschenauszug



Arbeitsplatte über mehrere Ecken, mit parametrischer Eckverbindung



Die Eckverbindung kann sowohl abgerundet wie auch eckig angegeben werden. Der Versatz sowie das Spaltmass der einzelnen Platten zueinander sind variabel.



Hochschrank "PekaBox"



Hochschrank mit Rohrrahmenauszug