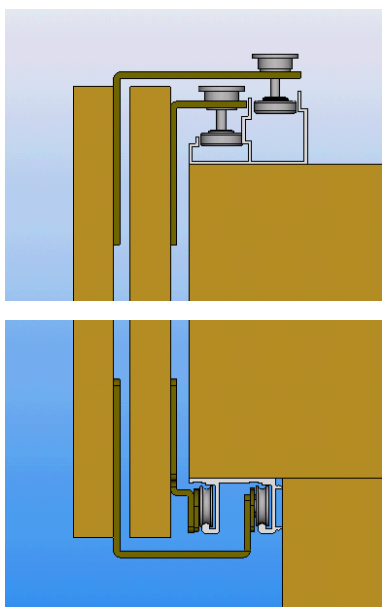


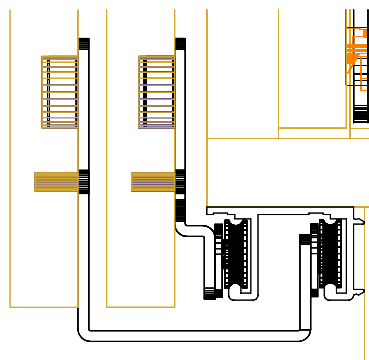
MegaCAD MegaTischler

Schrank mit Schiebetüren

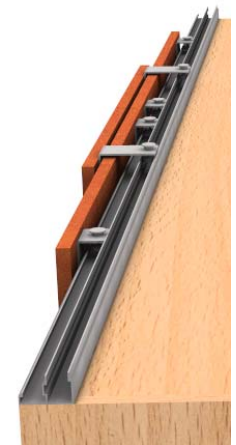
Schiebetürschrank mit 3 Türen, Griffmuscheln, Sockel und Innenschubaden. Als Schiebetürbeschlag wird hier als Beispiel EKV Combino 35 VF verwendet. Die Auszüge sind von Blum.



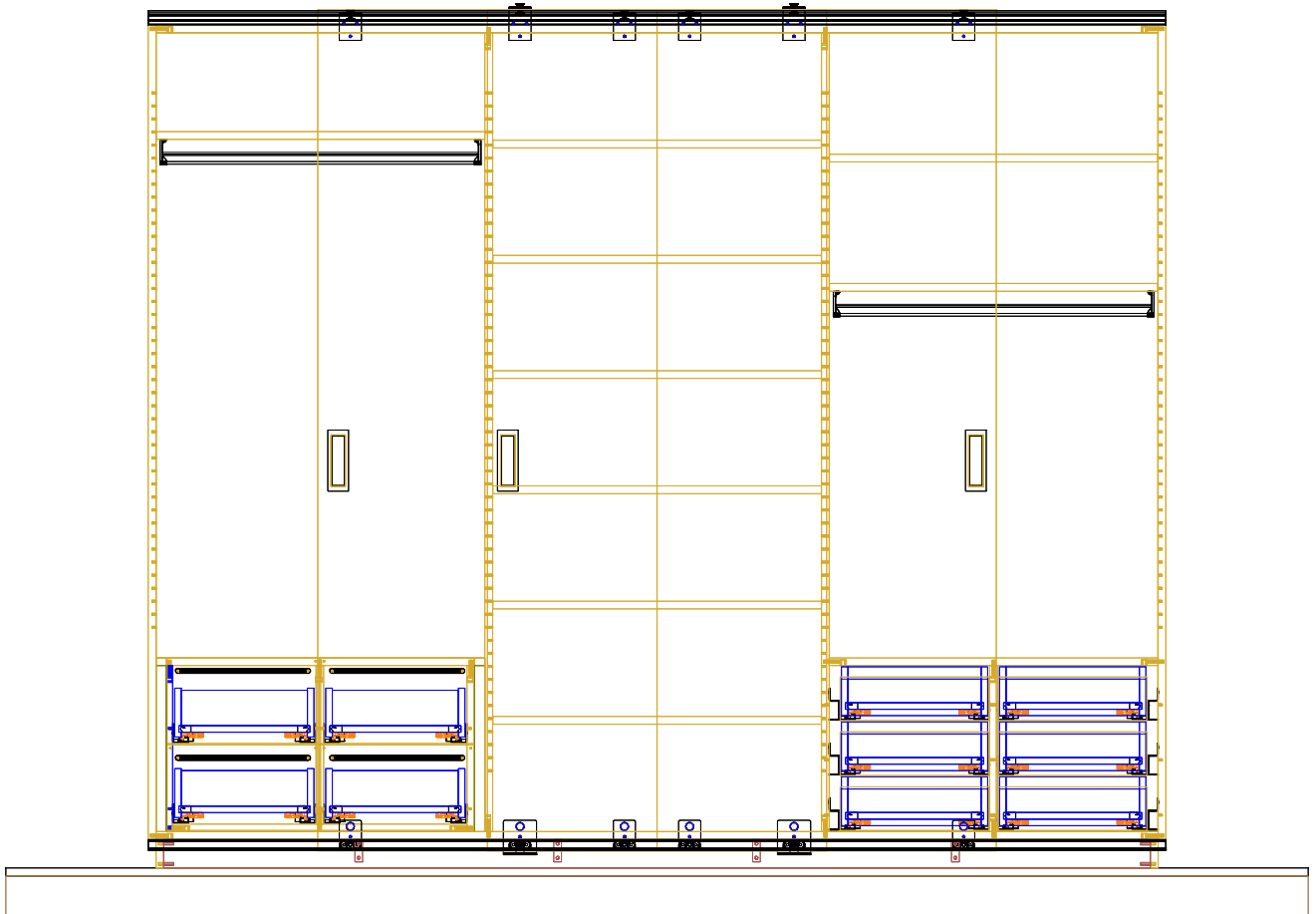
Beschlag in OpenGL-Darstellung



2D - Ansicht



Führungsschiene oben



Vorderansicht mit Beschlägen und Löchern für eine allfällige CNC - Bearbeitung

Schrank mit Türen

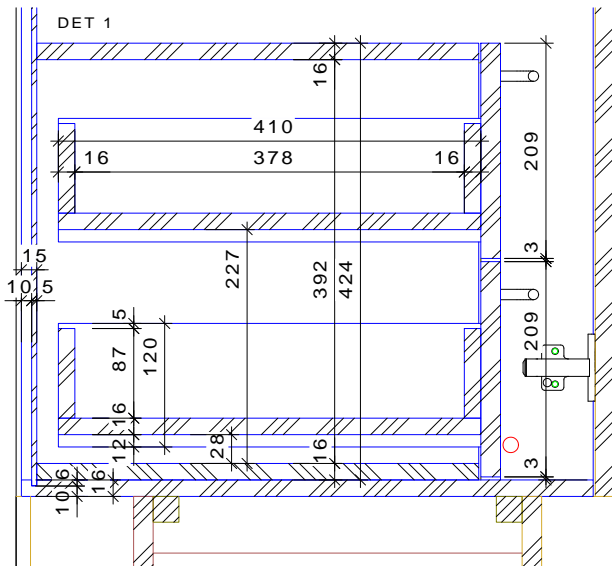
Schrank mit Türen, Tablaren, Kleiderstangen, Innenschubladen und Schubladen mit Schloss.





Schrank 5-türig



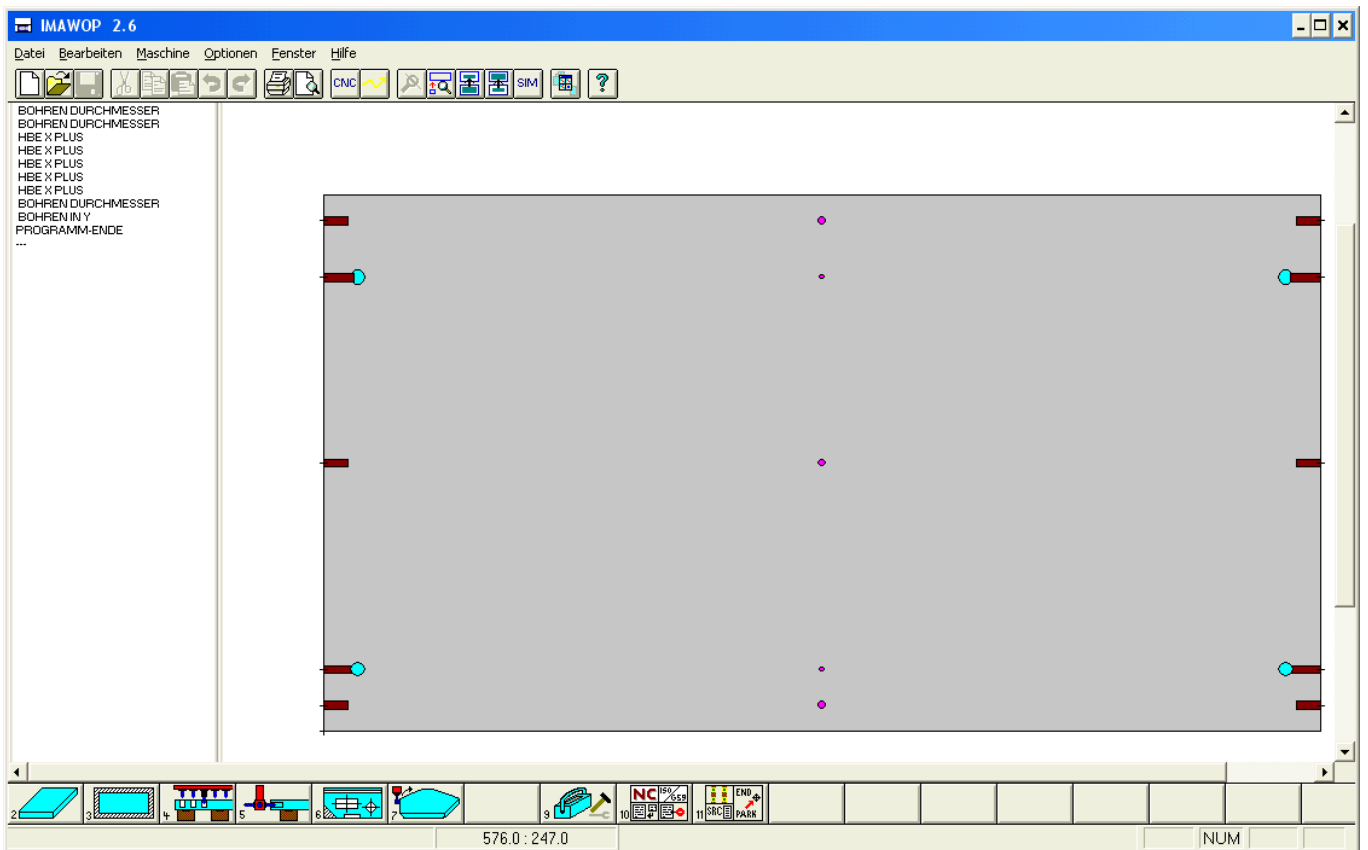
Schublade mit Schloss



Auszug aus dem Werkplan

002 021	Fronten			Stk.: 1
KH besch Formex Eiche natur 313156, 19mm bes_for_ei_na_19				
Brutto:	207,0	442,0	19,0	
Fertigmass:	209,0	444,0	19,0	
Furnier:		Oberfläche:		
v:		v:		
h:		h:		
06/we		06/we		
	06/we		139	

Zuschnittliste (Etikette)



CNC-Bearbeitung (ImaWop)